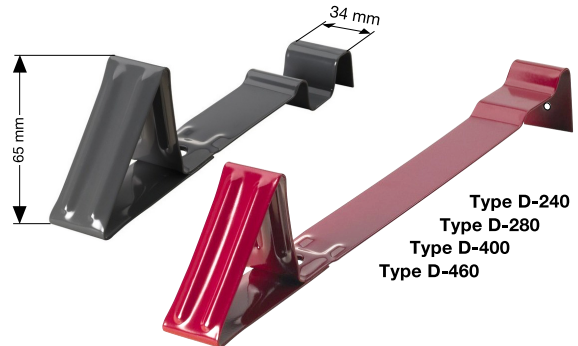
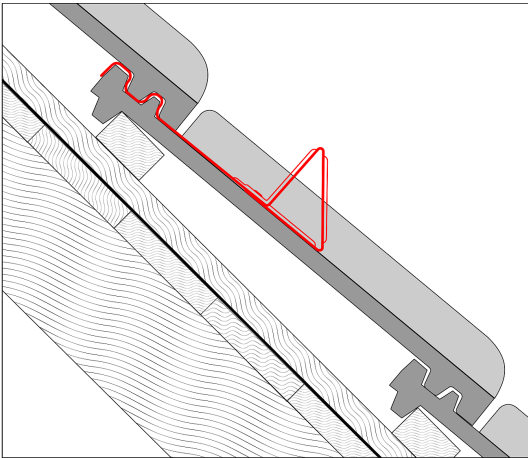


Verlege- und Montageanleitung

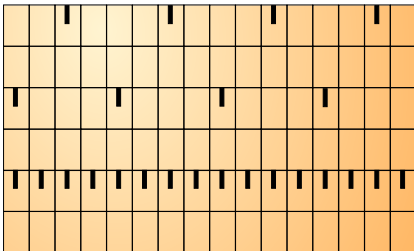
Typ D

für Tonziegel
zum Einhängen

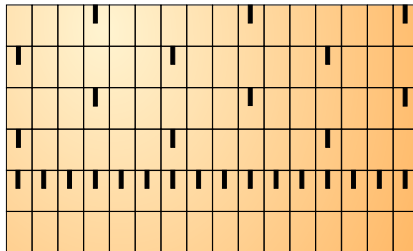


Verlegebeispiele **heller snowstop system** für Tonziegel bei einer Deckbreite von **200 mm** und einer Decklänge von **310 mm**

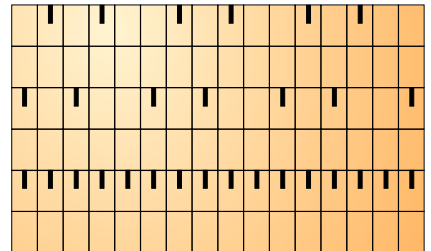
ca. **2,00 Stück** je m² Dachfläche (ohne Traufbereich)
Waaagrecht auf jedem 4. Tonziegel
Senkrecht jede 2. Reihe Tonziegel - versetzt



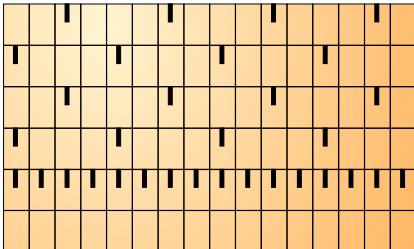
ca. **2,69 Stück** je m² Dachfläche (ohne Traufbereich)
Waaagrecht auf jedem 6. Tonziegel
Senkrecht jede Reihe Tonziegel - versetzt



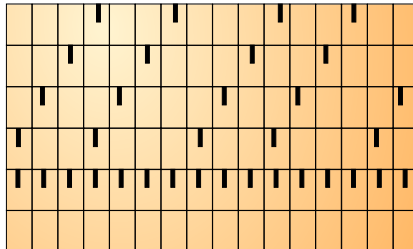
ca. **3,22 Stück** je m² Dachfläche (ohne Traufbereich)
Waaagrecht: 1. setzen, 2. frei, 3. setzen, 4. und 5. frei
Senkrecht jede 2. Reihe Tonziegel - versetzt



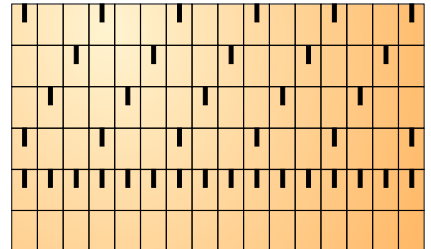
ca. **4,03 Stück** je m² Dachfläche (ohne Traufbereich)
Waaagrecht auf jedem 4. Tonziegel
Senkrecht jede Reihe Tonziegel - versetzt



ca. **4,61 Stück** je m² Dachfläche (ohne Traufbereich)
Waaagrecht: 1. setzen, 2. und 3. frei, 4. setzen, 5., 6., 7. frei
Senkrecht jede Reihe Tonziegel - versetzt



ca. **5,37 Stück** je m² Dachfläche (ohne Traufbereich)
Waaagrecht 1. setzen, 2. frei, 3. setzen, 4. und 5. frei
Senkrecht jede Reihe Tonziegel - versetzt



Grundsätzlich sind im Traufbereich (1. oder 2. Reihe) durchgehend snowstops oder alternativ ein Schneefangsystem (Gitter, Rundholz) anzubringen. Ab 45° Dachneigung ist nach ÖNORM B 3418 (07/2010) eine Kombination mit Schneefangsystemen im Traufbereich auszuführen!

Sicherheitsbestimmungen

- heller snowstop
- müssen vom Fachmann montiert werden.
 - müssen auf der gesamten Dachfläche in versetzter Anordnung montiert werden, damit die Schneelast gleichmäßig verteilt wird.
 - sind im Traufbereich durchgehend in einer Reihe auf jedem Eindeckmaterial zu montieren.
 - sind bei der Verwendung von Vollkopper-Ausführungen mit einem Stückzahl-Zuschlag von 25 % zu berechnen.
 - ein zusätzliches Schneefangsystem ist aus Sicherheitsgründen unterhalb von Sonnenkollektoren zu montieren.
 - sind nicht begehbar und dürfen nicht als Anschlagpunkt für Sicherungsmaßnahmen wie z.B. Leiter- oder Dachhaken usw. verwendet werden.